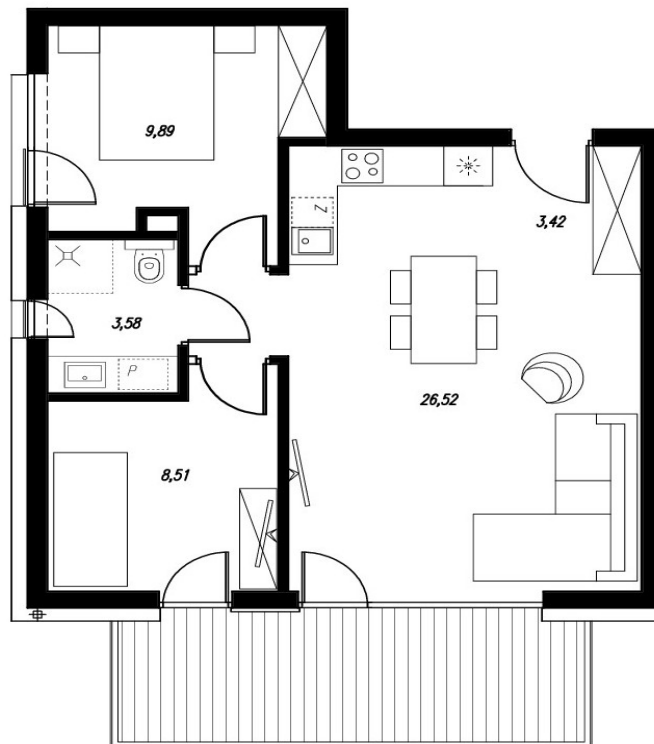


1 PIĘTRO

LOKAL 1 M. 8



1 M. 8

Pomieszczenie	Powierzchnia m ²
SALON + ANEKS	26,52 m ²
PRZEDPOKÓJ	3,42 m ²
POKÓJ	8,51 m ²
ŁAZIENKA	3,58 m ²
POKÓJ	9,89 m ²
	51,92 m²

BALKON 11,10 m²

POWIERZCHNIE POMIESZCZEŃ MOGĄ ULEC ZMIANIE.

POWIERZCHNIE BALKONÓW I TARASÓW NIE SĄ WLICZANE DO POWIERZCHNI LOKALI

